

# トライル



通信 4月号



☆トライルの利用には、体験利用をしていただいたうえ利用登録が必要です。体験利用・登録の際には、障害者自立生活支援センターの相談員とトライルの活動支援員が面談します。

宝塚市社会福祉協議会

障害者自立生活支援センター

宝塚市安倉西2-1-1 3F

TEL 0797-86-5002

FAX 0797-83-2766

MAIL takara-jiritsu@nifty.ne.jp

<http://takara-jiritsu.o.oo7.jp/chikatsu.html>



## お知らせ

この度の新型コロナウイルス感染拡大の影響により、プログラムを変更・中止する場合がございます。

お手数ですが電話でご確認頂るか、トライルのホームページにてご確認ください。

尚、プログラム当日に変更・中止となる場合も十分考えられます。

ご理解・ご協力頂きますよう、宜しくお願い致します。



## 3月の活動



3月7日

プログラム「ご当地食堂やってます」を行いました☆

今回のご当地は【宮城県】でした。

メニューは

・宮城県産の新米を使用したおにぎり

・油麩の卵とじ 等々。。。  
とても美味しくて

宮城県に旅行に行った気分♪

○【トライル】では、何人かで行うプログラムだけでなく、いつでも自由にご利用いただけます。

○皆さんも「トライル」で個性を生かし有意義な時間を過ごしましょう!

○趣味などの活動にもトライ(使用料は無料)パソコン・オーディオ・書道・料理スイーツ作り・軽スポーツ(バドミントン・ミニ卓球など)

○【トライル】は、“虎穴に入らずんば、虎子を得ず”が由来です。

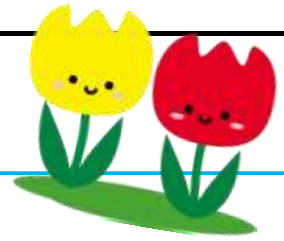
○障害のある方が地域社会で自立した生活を送ったり、社会参加していくことを目標とし、現状から一歩踏み出し色々な事にトライ!!

○トライルで実施する色々なプログラムには、ラグビーのトライから

『One for All・All for One』の精神で

参加して欲しいという思いが込められています。

## ☆利用者さんからの投稿です☆



【北風】

それは多分、純然(じゅんぜん)たる違法行為。いえ、多分じゃなくとも違法のそれだと思います。それは犯罪に抵触(ていしょく)するものでありその者が有名人であろうとそうではなくともこの世界に住むその限りはその世界にはそこで決められたルールがあり他者への迷惑へと及ぶ可能性がある限りそれはやはり「違法」行為であり「犯罪」行為だと思います。それは勿論してはいけない事です。何があっても必須にそれは絶対項目だと思います。

何がきっかけで彼の心の趣き(おもむき)がその行為へと誘(いざな)ったのかはそれは私にはわかりません。その行為から何かしらの生産的な物が生まれるとは私には思われません。ですが自分とは異なる他者の中ではそれとはまた違う価値観、正義、正解がある。一億人、人がいればその全ての考え方が同じとはそれを思うほどに不遜(ふそん)な人間だとは私自身は間違っても思っていないです。

違法行為。それがいけない事であり場合によっては多くの他人を傷つける事にも繋がる事。もしも自分の知る方が或(ある)いは親しい方が法的にその違法行為を行った時、その時、自分は或(ある)いはもしかすると…。暗闇の中、絶望の淵に落とされもう二度とは這い上がれない状況になるかもしれません。その大好きだったその方を恨み憎しみもう二度と人を信じるという事が出来なくなっていたかもしれません。それは氷の世界に何も持たずに住むほどに悲しい苦しい事だと思います。そうであったとしても自分はこうも思います。好きだった人が想像の上に創造したその全ての物を変わず愛したい。その想いはやはり今も変わらず胸の中に或いは脳裏に焼き付き消える事はないとその事を自分は信じています。

ありがとう。そしてさよなら。

でもまた会える事を自分は信じています。例えそれが99.9パーセント不可能な事だとしてもその時はその時、また仕方のない事だと思います。あなたの紡(つむ)がれた数多(あまた)の言葉に感謝します。私の心の奥底にあった解けぬ氷を解かすかのようなその優しい言葉にこれまで何度も助けられたその事に感謝します。

心よりそれをその想いを伝えたくこの文章を記します。

Y・M

## ROAD TO THE NOVELIST ～日暮ミミ、小説家への道～(番外編その②)

—「終着駅は、きっと笑顔。」

これは2011年春に公開された映画・『阪急電車——片道15分の奇跡——』(原作・有川浩)のキャッチコピーです。

宝塚駅～西宮北口駅の間を片道約15分で結ぶ阪急電鉄今津線の電車内(もしくは沿線の駅など)で起きるささやかな出来事を、主要人物7人の目線で描いています。

婚約者に裏切られ、白いドレス姿で結婚式に乗り込んだOL。彼氏からのDV被害に苦しむ女子大生。大学進学を控えながらも、自分の学力と憧れの大学のレベルとの差に悩む女子高生。その大学で周囲から浮いていることを気にしている大学生の男女。そして、孫娘は可愛いながらも息子の嫁との関係に悩む老女。息子の同級生の保護者仲間だったことをいいことに、たちの悪いオバタリアン達との付き合いを断ち切れずにいる気の弱い主婦。

彼らはそれぞれの苦しみや悩みを一人の力では解決できません。でも、ただ同じ電車に乗り合わせただけの誰かの力を借りて(もしくは助言をもらって)解決し、それぞれの終着駅ではみんなが笑顔になっています。

「袖すり合うも他生(たしょう)の縁」ということわざが、日本にはあります。この映画の内容は、まさにそのことわざを描いていると私は思います。ほんの少し会話をしただけの相手が、どんな形で誰かの人生に変化をもたらすか……。

私もどこかで、誰かの人生に関わっているのかなあ……。そうなれていたらいいな。

日暮ミミ(N.K.)

春到来

花粉が飛散

ああ悲惨

もう春か

蜜蜂せっせと

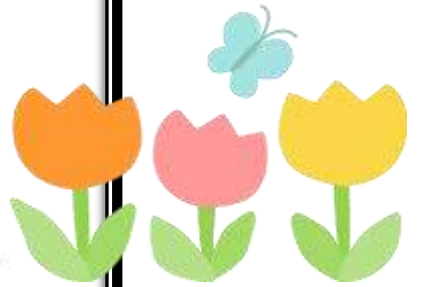
仕事中

初めての鮎寿司訪ね春の暮

ホワイトデー気持でいね

わかるよね

ひな人形夜中に見ると恐怖だぞ



3月の『川柳・俳句同好会』で参加者さんが詠んだ句の一部です！  
今回のテーマは「春」「ホワイトデー」でした♪  
次回4月6日のテーマは「母の日」「ゴールデンウィーク」です！  
皆様の参加をお待ちしております☆

トライルの部屋にかわいい仲間がやってきました♡  
小さくて写真では分かりにくいですが...(;^ω^)  
グッピーたちと、ネオンテトラたちです♪  
コリドラスと小さなエビ(名前がわかりません。。。)たちは、水槽の中のお掃除をしてくれます!!  
とってもかわいくて癒されます☆  
ぜひ会いに来てください♪



# 【4月の予定表】

■ 自立プログラム ● 学習会 ▲ 交流会 ★ 趣味活動 ◆ 外出プログラム

日	月		火	水	木	金	土
	日	月	火	水	木	金	土
							10:00
休	13:00	13:00	13:00	休	13:00	16:00	
み	19:00	19:00	19:00		19:00		
5	6		7	8	9	10	11
休	★15:00～川柳&俳句同好会 テーマ・「母の日」 「ゴールデンウィーク」 (自由参加です)		●16:00～ そろばん教室	16:00～ レクリエーション & ミーティング	休み	■16:00～ レシピ決め & 買い物 (11日の材料)	■ 自立支援 プログラム 11:00～ 昼食作りの会 参加費 300円
12	13		14	15	16	17	18
休	15:00～ レクリエーション & ミーティング		■16:00～ レシピ決め & 買い物 (15日の材料)	■ 自立支援 プログラム 16:00～ 夕食作りの会 参加費 300円	休み	▲15:30～ 地域交流 プログラム	★ 14:00～ 講師による 絵手紙教室
19	20		21	22	23	24	25
休	●16:00～ 漢字を 勉強する会		■ <b>自立支援</b> プログラム 16:00～ ご当地食堂 やってます! 参加費 300円	●16:00～ ペン習字	休み	■16:00～ SST勉強会 & 体幹レッスン	▲14:00～ ミニ卓球
26	27		28	29	30		
休	■14:00～ 封入作業を 体験しよう		◆ 13:30～ 社会見学 ※詳細は下記を ご覧ください	昭和の日	休み		

☆「昼食作りの会」・「夕食作りの会」等の準備に必要な自立支援プログラムに参加される方は**必ず事前に参加申し込み**をお願いします。  
 申込用紙にご記入の上、**参加費300円と合わせて職員にお渡しください。**(お釣りの無いよう、お願い致します)  
 プログラム実施の前日(※前日が休所日の場合はその前日) **15時までにキャンセルされた方には全額返金**  
**致します。**前日(※前日が休所日の場合はその前日) **15時以降にキャンセルされた場合、返金はできません。**  
**※当日参加される方は、時間厳守をお願いします。 ※当日参加はお受けできません。**

## 自立支援プログラム

### 第3回【ご当地食堂やってます!】

日本各地の郷土料理や名物料理を皆で作って食べましょう!

第3回目は『栃木県』です!!

トライルに居ながら、旅行気分を味わいましょう☆

メニューは。。。

○簡単ギョーザを作って  
たくさん食べよう♪



## 社会見学 『尼崎城』に行きます!!

○日 時:4月28日(火)

○集合時間:13:30 ※時間厳守

○集合場所:阪神尼崎駅バスターミナル(中央公園の横)

※阪神尼崎駅まで阪神バスで行かれる場合、バスを降りたところです。

参加希望者は必ず事前に申し込みをしてください。

・レクリエーションとして30分程度カードゲームやボードゲームを行った後、ミーティングを行います。  
 ・ミーティングではトライルのプログラム等について話し合います。

4月1日・8日(水) 16:00～  
13日(月) 15:00～  
レク&ミーティング

4月17日(金)  
15:30～  
地域交流プログラム

・創作活動とスイーツ作りをします。  
 ・詳細は別紙チラシでご確認ください。  
 ・準備の都合上、事前にお申し込みをさせていただきます。